

体长为体高的 11.0~12.0 倍，为头长的 7.0~8.0 倍。头长为吻长的 4.0~5.0 倍，为眼径的 3.0~4.0 倍。尾柄高为尾柄长的 4.0~5.0 倍。

体颇细长，前部细狭，腹部稍后处体最高；背缘平直，腹缘浅弧形，侧扁；尾柄细长，中间极度收缩，颇窄，变细，尾杆骨颇细长。头小，侧扁。头部无感觉管及感觉管孔。吻短，小于眼径。眼大，上侧位，位于头的前半部。无前、后两鼻孔，每侧具 1 扁平小孔。口中大，前上位，斜裂。口上缘仅由前颌骨组成，上、下颌约等长。上颌骨后延，伸达眼中部下方。颌齿尖细，2~3 行，仅位于前上颌骨和齿骨中。鳃孔大，鳃盖部具较大的鳃。鳃盖条 5 根。头部散具若干个感觉乳突。

体及头部裸露无鳞。无侧线。

背鳍 1 个，连续，始于体的中后部，在臀鳍起点的上方，基部较长，体长为其长的 2.7 倍，具不分支鳍条。背鳍、臀鳍不与尾鳍相连。臀鳍与背鳍相对，同形，基部较长，基部长与背鳍基部长相等，无鳍棘。胸鳍宽圆，扇形，下侧位。无腹鳍。尾鳍稍内凹，鳍条不分支。肛门位于背鳍起点的下方。

体无色素，透明，各鳍亦透明。

等鳍辛氏微体鱼为幼年性成熟的小型鱼类，无成年鱼的特征。它也属于大洋性暖水漂游性鱼类，生活于热带珊瑚丛水深 43~47m 海区的表层。体长 10~15mm。

分布于南沙群岛、台湾；夏威夷群岛，印度-西太平洋海域。

### (307) 早熟辛氏微体鱼 *Schindleria praematura* (Schindler, 1930) (图 370, 55, 573)

*Hemiramphus praematura* Schindler, 1930. *Anz. Akad. Wiss. Wien* 67 (9): 79 (Pearl and Hermes Reef, Hawaiian Is. U.S.A.).

*Schindleria praematura*: 陈真然, 魏淑珍, 1987. 曾母暗沙——中国南疆综合调查报告: 181(曾母暗沙, 南沙群岛 3°50' N, 112°30' E); 陈真然, 魏淑珍, 1991. 南沙群岛及其邻近海区海洋生物研究论文集(二): 201(南沙群岛 5°30' N, 113°04' E); Larson, 2001. *West Central Pacific*. 6: 3609 (Indo-Pacific).

*Schindleria* sp. 明仁等, 2000. *Gobioidei* (in 中坊彻次“日本产鱼类检索”): 1268 (日本冲绳岛); Akihito et al., 2002. *Gobioidei* (in Nakabo “Fishes of Japan with pictorial keys to the species, English edition”): 1268 (日本冲绳岛).

测量标本 65 尾；体长 10~14mm。采自南沙群岛曾母暗沙：3°50'N, 112°30'E；南沙群岛岛礁区外缘 5°30'N, 113°04'E；4°30'N, 109°30'E；9°10'N, 116°10'E (中国科学院南海海洋研究所标本，陈真然代测量)。

背鳍 20~21；臀鳍 11~12；胸鳍 15~16；腹鳍 0；尾鳍 13。

体长为体高的 13.0~14.0 倍，为头长的 8.0~9.0 倍。头长为吻长的 4.0~5.0 倍，为眼径的 3.0~4.0 倍。尾柄高为尾柄长的 4.0~5.0 倍。

体颇细长，前部细狭，肛门起点稍后处最宽；背缘及腹缘前部平直，后部浅弧形，

侧扁；尾柄细长，中间极度收缩，颇窄，变细，尾杆骨颇细长。头小，侧扁。头部无感觉管及感觉管孔(图 573)。吻短，小于眼径。眼大，上侧位，位于头的前半部。无前、后两鼻孔，每侧具 1 扁平小孔。口中大，前上位，斜裂。口上缘仅由前颌骨组成，下颌颇突出，长于上颌。上颌骨后延，伸达眼中部下方。颌齿尖细，2~3 行，仅位于前上颌骨和齿骨中。鳃孔大，鳃盖部具较大的鳃。鳃盖条 5 根。头部散具若干个感觉乳突(图 573)。

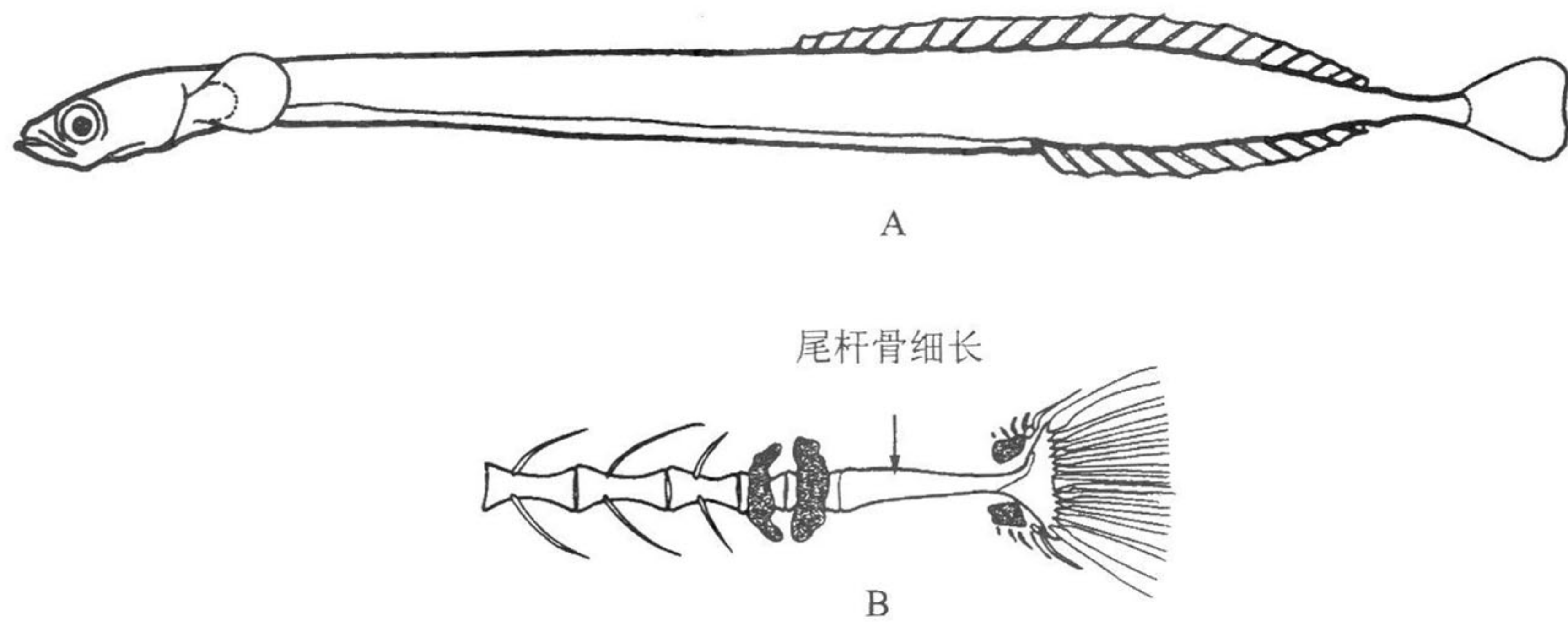


图 370 早熟辛氏微体鱼 *Schindleria praematura* (Schindler)  
(仿 Larson, 2001b)

A. 侧面 B. 尾部骨骼(表示细长尾杆骨)

体及头部裸露无鳞。无侧线。

背鳍 1 个，连续，始于体的中后部，在臀鳍起点较远的前上方，基部较长，体长为其长的 2.4 倍，具不分支鳍条。背鳍、臀鳍不与尾鳍相连。臀鳍与背鳍同形，基部较长，基部长稍小于背鳍基部长长的 1/2，体长为其长的 4.3 倍，无鳍棘。胸鳍宽圆，扇形，下侧位。无腹鳍。尾鳍稍内凹，鳍条不分支。肛门位于背鳍第九至第十鳍条的下方。

体无色素，透明，各鳍亦透明。

早熟辛氏微体鱼为幼年性成熟的小型鱼类，无成年鱼的特征。它也属于大洋性暖水漂游性鱼类，生活于热带大洋水深 43~2465m 海域的表层。体长 14mm 的个体已怀有成熟卵。一般体长 10~15mm。

分布于南沙群岛，近年来在台湾南部亦有发现；日本冲绳岛，夏威夷群岛，印度-西太平洋海域。